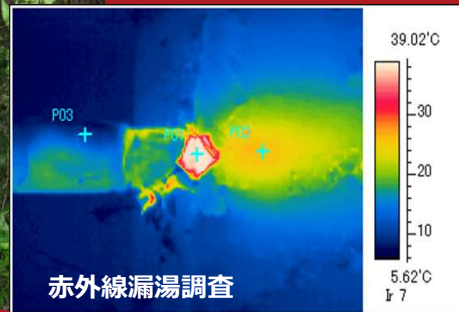


温泉送配湯・貯湯設備の計画、設計積算

Onsen Designer

富士化工株式会社 温泉施設技術部

- ・現地調査
- ・漏湯調査



源泉用配管



FWケーシング管



FW揚湯管

温泉送配湯管



フジパイプ



FWパイプ



PPパイプ
GRPパイプ

規格外品についてもご相談承ります。

- ・基本計画
- ・実施設計
- ・各種お見積

品名	数量	単価	金額	単位
15 - 16	125	171.2	1083.0	1.49
17	125	236.3	1041.0	1.41
18	125	45	1041.0	1.41
19	125	131.7	1781.0	1.89
20	125	58	299.1	0.63
21	125	215.6	710.8	0.97
22	125	132.3	668.8	0.94
23	125	599.4	678.8	0.92
24	125	70.8	916.1	0.96
25	125	211.2	697.4	0.95
26	125	82.6	573.4	0.78
27	125	74.2	472.4	1.00
28	125	67	376.4	0.79
29	125	34.8	276.7	1.04
30	125	75	117.8	184.4
31	125	59	308	98.3
32	125	3.2	510.1	0.89
33	125	100	242.5	452.7
34	125	75	215	183.0

水理・温度計算

- ・最適管口径、管材選定、各種機器選定
- ・源泉湧出量に応じた貯湯、配湯計画
- ・スケール清掃等、メンテナンス性を考慮した設備計画
- ・温泉熱量の有効利用ご提案

温泉タンク



FRP製
現地組立型タンク



FRP製
一体型タンク

1m³~500m³まで、ご希望に応じて設計致します。



富士化工株式会社

温泉施設技術部

静岡県富士市前田90番地

TEL:0545-61-6861 FAX:0545-62-1958

お電話、またはWebサイトよりお問い合わせ下さい。 <http://www.fujikako.co.jp>



温泉施設技術部

【業務範囲】

- ・源泉から施設までの温泉送配湯管及び機器設備の設計業務一式
- ・温泉熱の有効利用計画

【業務項目】

- ①現地調査及びお打合せ
- ②温泉漏湯調査及び報告書作成
- ③水理温度計算、管網計算、需給バランス検討、機器管材選定
- ④計画書作成
- ⑤基本計画
- ⑥実施設計
- ⑦図面作成、数量計算書作成、積算

【除外項目】

井戸設計及び掘削、配管・設備工事、施設内の建築及び設備設計など

※上記除外項目に関する内容につきましても、お気軽にご相談下さい。

【近年の主な実績】 ※一部抜粋

年度	都道府県	業務名称
平成22年～	山口県	湯田温泉/温泉施設更改工事 設計業務
平成25年	栃木県	日光湯元温泉/中禅寺本線湯導管 温泉流下対策検討
平成25年	岩手県	つなぎ温泉集中豪雨被害復旧計画
平成25年	長野県	葛温泉引湯管 漏湯調査業務
平成25年	岩手県	八幡平引湯管災害復旧布設替工事 実施設計
平成27年	秋田県	秋の宮温泉郷温泉引湯管改修工事 実施設計
平成27年	北海道	登別温泉/地獄谷集湯管改修計画
平成28年	岩手県	八幡平温泉郷送湯管等整備工事実施設計
平成28～30年	岩手県	つなぎ温泉道路整備工事に伴う配湯管布設計画
平成29年	島根県	松江しんじ湖温泉/ホテル配湯管移設実施設計
平成31年	島根県	松江しんじ湖温泉/温泉スタンド改修計画
令和元年	静岡県	弓ヶ浜温泉給湯管 漏湯調査業務
令和元年	岩手県	八幡平温泉郷配湯管改修検討・管網計算
令和2年	岐阜県	下呂温泉集中管理設備配湯管路 漏湯調査業務