

# AI劣化診断

## 始めました!!

### 「AI劣化診断」とは

いくつかの条件を入力するだけで



お使いの製品の **健康状態** を  
無料で調べられる

※弊社製品（配管・タンク類）と他社製 FRP に対応可能◎



AI+技術プロによる診断結果を、  
数日後メールにて送付

入力して頂く項目は約25項目でおおよその入力時間は5～10分です。



### AI劣化診断結果

富士工機株式会社  
富士 太郎様

この度は、お問い合わせいただきありがとうございます。  
お問い合わせいただいた製品の継続使用可否について診断いたしましたので  
以下のとおり回答いたします。

#### 診断結果

あなたがお使いの製品は

**継続使用可能**



#### 【判断理由】

継続使用は可能と判断しますが使用期間が長期となっているため、今後に長期の使用は困難であると推定します。正確な診断を行うための抜き取り調査の実施を推奨します。

本診断結果はAIによる予測診断の結果であり、ご使用製品の劣化進行度を保証するものではありません。

製品種類	フジFWパイプ
装置名	配水管
流体名	温泉水
温度	60℃
期間	10年
濃度	-
圧力	-

お問い合わせ日：2022年9月26日

発行番号：aid00000728

お客様メールアドレス：tarou\_fuji@fujikako.co.jp



富士工機株式会社

メールアドレス：fuj-web\_masuter@fujikako.co.jp

電話番号：営業管理部 0545-87-0415

大事な資産である設備機器の性能を  
延命するために  
まずは簡単なAI診断をしてみませんか？

ホームページから診断できます  
ご使用条件、写真をお送りください  
<http://www.fujikako.co.jp/>

お問い合わせ先

〒416-8655

静岡県富士市前田90番地

TEL:0545-87-0415 FAX:0545-60-5259



JFE

富士化工株式会社

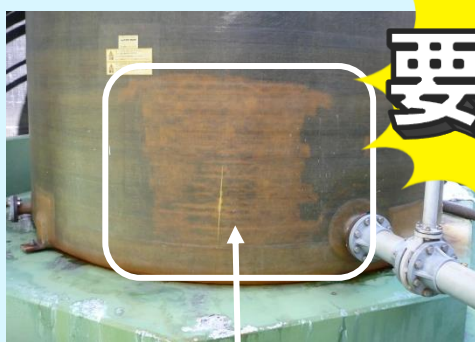
# 配管やタンクを最近点検しましたか…？



## こんな症状が見られる場合



## 要注意です



タンク内側

タンク内側

ホームページから診断できます  
ご使用条件、写真をお送りください  
<http://www.fujikako.co.jp/>

お問い合わせ先

〒416-8655

静岡県富士市前田90番地

TEL:0545-87-0415 FAX:0545-60-5259



富士化工株式会社